



Zentrum Feldmeilen

BEZUGSTERMIN NEUBAU SOMMER 2009.

NEUVERMIETUNGEN IM ALTBAU AB FRÜHJAHR 2010.

RÄUME FÜR GEWERBE, BÜRO, LÄDEN UND WOHNUNGEN.



Zentrale Lage am Zürichsee mit guten Aussichten.

EIN NEUES ZENTRUM AN BESTER LAGE. Das Bauvorhaben direkt am Bahnhof Herrliberg-Feldmeilen soll einen neuen Akzent setzen. Hier entstehen ein moderner, grosser Coop sowie ein Dorfplatz mitten in Feldmeilen. Der zentrale Ort bietet mit der Lage direkt am Bahnhof und der Nähe zur Seestrasse beste Verbindungen für Pendler, die nach Zürich zur Arbeit fahren. Im Untergeschoss werden genügend Parkplätze zur Verfügung stehen und die S-Bahn fährt im Viertelstundentakt. Das Zentrum Feldmeilen wird für die Dorfbewohner ein Ort der Begegnung sein. Hier trifft man sich, hier sieht man sich.

Feldmeilen geht
mit der Zeit.



Wo Menschen zusammen-
kommen, entsteht Neues.

Ein Dorfplatz bringt die Feldner auf neue Ideen.

DIESEM ÖFFENTLICHEN PLATZ WIRD IN FELDMEILEN BESONDERE BEDEUTUNG ZUKOMMEN. Die moderne Architektur bietet viel Raum für neue Ideen. So ist der als Begegnungsort gedachte Dorfplatz Teil des Gebäudes und entsteht direkt auf dem Sockelgeschoss über dem Coop. Die Lage ist für Gewerbe aus unterschiedlichen Bereichen interessant. Der Ort wird auf Jung und Alt eine Anziehungskraft ausüben. Die Gründe, hierherzukommen, sind vielfältig. Einkäufe erledigen, Mittagspause machen oder Zeitung lesen sind nur einige Beispiele. Auf dem Weg zur oder von der S-Bahn kann man sich hier in einem angenehmen Umfeld mit jemandem treffen und Kaffee trinken. In Feldmeilen soll dies ein lebendiger Ort sein, ein Begegnungsort mit einer Prise urbanem Charme. Wie sich der Platz entwickeln wird, liegt unter anderem auch in der Hand der Mieter. Für Veranstaltungen und

Feste bietet sich eine Menge Raum. Vom Dorf-fest über einen Kinder-Flohmarkt bis hin zum Markt für lokale Landwirtschaftsprodukte ist hier vieles denkbar. Haben Sie etwas zu feiern oder zu präsentieren? Hier können Sie Ihre Ideen realisieren.



Ziehen Sie mit Coop am gleichen Strick.

EINKAUFEN ALS ANGENEHMES ERLEBNIS.
Der neue Coop im Zentrum Feldmeilen wird ein breites Publikum anziehen. Hier soll man in modernem und angenehmem Ambiente einkaufen können. Wer die täglichen Einkäufe erledigt, ist aber auch offen für die nicht alltäglichen Besorgungen. Wir suchen deshalb die passende Ergänzung zum Einkaufsangebot von Coop. Weitere Laden- und Gewerbeflächen in verschiedenen Grössen stehen zur Verfügung. Ob Interior Design, Fitness, Wellness oder Arztpraxis; ob Yogastudio, Kosmetik, Bioladen, Reisebüro oder Coiffeur, wir haben die passende Fläche. Was haben Sie für eine Geschäftsidee?

Hier wartet Ihre
Kundschaft auf Sie.



Parkhaus mit Taktfahrplan.

Direkt am See und doch gleich in der Stadt.

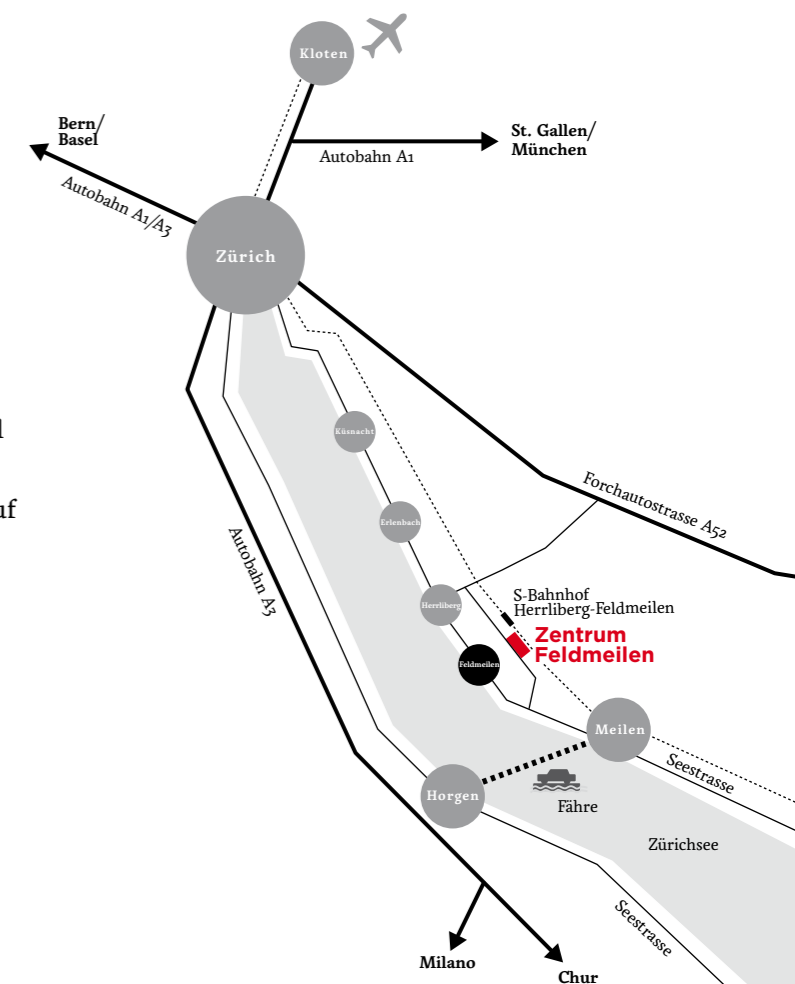
DAS DORFZENTRUM FELDMEILEN IST AUCH VERKEHRSKNOTENPUNKT. Hier kommen Pendler und Besucher der Region mit der S-Bahn an. Hier parkieren Pendler mit Zielort Zürich ihr Auto, um mit der S-Bahn in die Stadt zu fahren. Die Anlage für Kursschiffe und für die Fähre nach Horgen ist in nächster Nähe. Die Forch-Schnellstrasse liegt gleich hinter dem Pfannenstiel. Die Bedeutung des neuen Zentrums Feldmeilen ist weitaus grösser als die einer neuen Überbauung. Sie trägt zur sanften Urbanisierung des mittleren Zürichseeufers bei und passt in das heutige Mobilitätskonzept. Wem Zeit kostbar ist, der schätzt bequeme Standorte. Das neue Dorfzentrum Feldmeilen schafft kurze Wege und eine gute Verkehrsanbindung. Die Erledigung der Einkäufe braucht künftig weniger Zeit, weil vieles angenehm nahe beieinander liegt.

ÖFFENTLICHER VERKEHR

- In drei Minuten erreichen Sie die S-Bahn.
- Im 15-Minuten-Takt eine Verbindung nach Zürich
 - Im 30-Minuten-Takt eine Verbindung zum Flughafen Kloten

MIT DEM AUTO

- Über den Pfannenstiel kommen Sie schnell nach Zürich
- Mit der Fähre sind Sie schnell in Horgen auf der anderen Seeseite





Modernste Arbeitsbedingungen
im Fabrikloft.

Modernes Arbeiten an einem geschichtsträchtigen Ort.

WER KENNT IHN NICHT, DEN KAFFEE HAG?

Hier in diesem Fabrikgebäude wurde er über viele Jahrzehnte hergestellt. Manch ein Einwohner aus Feldmeilen erinnert sich noch daran, wie hier die Säcke voller Kaffee aus den Bahnwaggons entladen wurden. Die Fabrik am See ist in der Industriegeschichte ein bemerkenswertes Gebäude. In den Jahren 1999 bis 2001 wurde der Altbau sorgfältig und umfassend renoviert. Heute bietet der Industrie-Zeitzeuge modernste Arbeitsbedingungen. Modeagenturen, Industriedesigner, Investmentbanker, Schulen und Ärzte wissen das zu schätzen. Sie beleben die ehemalige Produktionsstätte mit frischem Geist.

Vielleicht wäre das auch für Ihre Firma ein guter Standort? Hier werden Flächen im Frühjahr 2010 neu vermietet.



Der Neubau macht hier leben und arbeiten noch attraktiver.

DIE ZUKUNFT HAT BEREITS BEGONNEN.
 Der Zürichsee zieht Menschen an. Seine Ufer waren als Wohnort schon immer sehr begehrt. Die Entwicklung geht aber auch in eine andere Richtung. Die Küste des Zürichsees ist längst zu einem attraktiven Arbeitsort geworden. Die Wohnbevölkerung und die Menschen, die hier in Feldmeilen ihre Arbeitsstätte haben, suchten bislang vergeblich nach einem zentralen Ort, wo sie in angenehmem Ambiente einkaufen, sich treffen oder auch mal einen Kaffee hätten trinken können. Mit dem Bau des Zentrums Feldmeilen entsteht dieser Treffpunkt. Die Lücke wird geschlossen. Die Mietflächen im Neubau sind bereits im zweiten Quartal 2009 bezugsbereit.

Lebensqualität ist auch am Arbeitsplatz wichtig.



Ihr Geschäft an bester Lage.

Der richtige Mietermix
macht den Platz
noch attraktiver.

IM ZENTRUM FELDMEILEN ENTSTEHT NEUER RAUM FÜR DIE UNTERSCHIEDLICHSTEN BEDÜRFNISSE. Die Mietflächen sind für Gewerbe aus dem anspruchsvollen Dienstleistungssektor ebenso attraktiv und geeignet wie für spezialisierte Betriebe aus dem Kleingewerbe und dem Handel, der die täglichen Bedürfnisse deckt. Nach Gesundheits-, Wellness- und Schönheitspflege besteht in der Region mit Sicherheit eine grosse Nachfrage. Seminarräume für geistige und/oder körperliche Schulung könnten eine passende Ergänzung dazu sein. Wir streben einen ausgewogenen Mietermix an. Das Zentrum Feldmeilen soll zum profilierten Kompetenzzentrum werden. Unterschiedliche Branchen sollen hier erfolgreich nebeneinander und miteinander existieren und voneinander profitieren können. Hier wird in Zukunft Feldmeilens interessanteste Passantenlage sein. Mit der richtigen Idee steht Ihnen hier der Weg zum Erfolg offen.

- 1: Verkaufsfächen/Esspressoar
- 2: Coop
- 3: Gewerbe- und Verkaufsfächen
- 4: Wohnen



Wer die Natur und das Stadtleben
liebt, ist hier richtig.

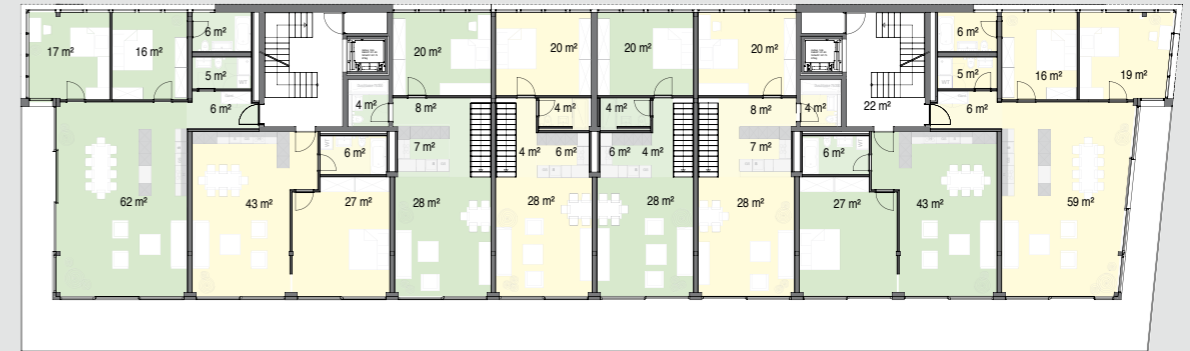
Urbane Wohnqualität am Zürichsee.

DIE STEUERGÜNSTIGE SEEGEMEINDE FELDMEILEN IST DURCH EINE WELTOFFENE BEVÖLKERUNG GEPRÄGT. Die meisten Menschen, die hier leben, sind mobil und nutzen beruflich und privat die gute Verkehrsanbindung an Zürich. Besonders attraktiv wird das urbane Lebensgefühl jedoch durch die gleichzeitige Nähe zur Natur. Das Angebot an Naherholung ist gross. Der Wanderweg zum Pfannenstiel beginnt direkt neben dem Zentrum. Die nächste Bademöglichkeit am See ist zu Fuss nur fünf Minuten entfernt. Hier gibt es auch diverse interessante Wassersportangebote. Zur Post braucht man drei Minuten, die Einkaufsmöglichkeiten befinden sich sozusagen vor der Haustüre.

Hofgeschoss



1. Obergeschoss



2. Obergeschoss



Für jeden Anspruch die richtige Wohnung.

Leben und Arbeiten
auf höchstem Niveau.

DER NEUBAU ZEICHNET SICH DURCH EIN DURCHDACHTES FLÄCHEN- UND RAUMKONZEPT AUS. Hier gibt es Wohnungen in verschiedenen Grössen für alle Ansprüche. Attikawohnungen, Duplexwohnungen oder auch 2,5-Zimmer-Wohnungen ermöglichen einen interessanten Mietmix. Für die kinderreiche Familie gibt es hier genauso attraktiven Lebensraum wie für anspruchsvolle Singles. Das Raumkonzept ermöglicht auch selbständig Erwerbenden die Kombination von Wohnen und Arbeiten. Richtig klar wird der hohe qualitative Anspruch, wenn man die Details genauer betrachtet: So führt z.B. der Lift direkt aus der Tiefgarage in die Wohnung. Das Gebäude ist speziell gut gedämmt und schallisoliert. Es hat eine besonders hohe Wärmespeicherfähigkeit, was sich in der Nebenkostenabrechnung positiv niederschlagen wird.

Grosszügige Fensterflächen und Balkone lassen viel Sonne hinein. Auch vor Elektrosmog sind die Wohnungen geschützt. Das führende Ingenieurbüro MPA hat entsprechende Schutzvorrichtungen konzipiert. Der Ausbaustandard ist hochwertig. Parkett- oder Travertinböden machen das Wohnen angenehm. Der Tumbler und die Waschmaschine sind in der Wohnung. Die Küche verfügt über eine schöne Granitabdeckung; ein moderner Glasceramikherd sowie ein Dampfgarer gehören zur Standardinstallation. Feinsteinzeugplatten im Bad, Weissputz und Mineralfarben an den Wänden und Granitplatten im Aussenbereich runden das hochwertige Gesamtbild ab. Der Neubau steht im Kontext zum renovierten Kaffee-Hag-Gebäude. Der Kontrast zwischen alt und neu ist mit dieser Formsprache eindeutig eine Bereicherung.

■ Wohnflächen
■ Gewerbe- und Verkaufsflächen

